

RUTA FUENTESPALDA – RÁFALES (Nº32)

Introducción:

Esta ruta transcurre por pistas forestales hasta encontramos con el río Tastavins. La segunda parte del recorrido nos lleva por un camino de herradura, entre bosques de pino, hasta llegar a nuestro destino en la localidad de **Ráfales**.

Longitud: 9 Km.

Nivel de dificultad: media (2 herraduras)

Duración aproximada: 2 horas 30 minutos

Descripción:

1 – Km. 0

Partimos de la plaza de la Iglesia de **Fuentespalda** y pasamos junto al *cementerio medieval*. La primera calle que surge a la derecha nos adentra en el pueblo, pero nosotros seguimos a la izquierda, abandonando progresivamente esta localidad.

2 - Km. 0,2

Cruce. Continuamos recto, dejando la calle que desciende a la izquierda en dirección a la carretera.

150 metros más adelante nos encontramos con el *Camino de la Fuente*. Seguimos hacia la izquierda en descenso.

100 metros más adelante nos encontramos con otro cruce: tomamos a la derecha. Pasamos entre varias construcciones.

150 metros más adelante tenemos otro cruce: continuamos recto. A nuestro paso tenemos granjas de cerdos a la derecha y 200 metros más adelante nos encontramos con otro cruce: seguimos a la izquierda por la pista principal, siempre por la pista principal.

3 - Km. 3,2

Pasamos un pequeño puente de hormigón y 30 metros más adelante giramos a la derecha cruzando una chopera. 100 metros más adelante nos encontramos con otra pista y tomamos a la derecha.

4 - Km. 3,6

Cruzamos el río *Tastavins*. 100 metros más adelante tenemos la carretera: tomamos a la derecha. Tras 150 metros de carretera, la abandonamos girando a la izquierda.

5 - Km. 4,8

Cruce. Dejamos la pista principal y tomamos a la derecha por un camino en ascenso.

6 - Km. 5,4

Cruce. Tomamos un camino a la derecha. 300 metros más adelante continuamos recto por una senda. *Se hace necesaria una actuación en esta senda, limpiándola de rama y vegetación.

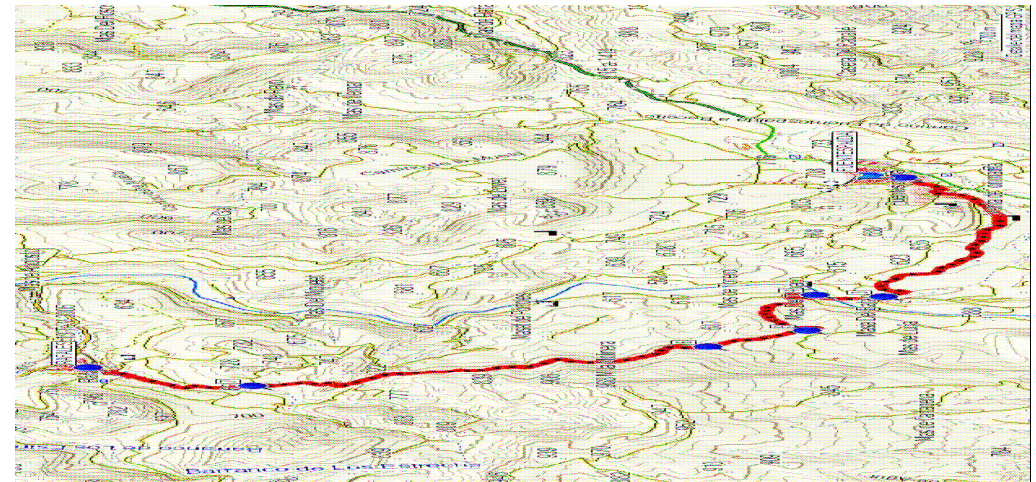
7 - Km. 8

Cruce. Continuamos recto a la izquierda, siguiendo la senda. 300 metros más adelante nos encontramos con una pista y giramos a la izquierda.

8 - Km. 9

Llegamos a la población de **Ráfales**, final de esta ruta.

- **Nota.** En esta ruta tenemos un tramo de senda de unos 2 kms (Km. 5,8 al 7,5) en los que se hace necesaria la limpieza de ramas, piedra y vegetación.



Ruta Ecuestre Fuentespalda Ráfales

Altura máxima: 742.76 mts - Altura mínima: 573.56 mts - Desnivel acumulado: 183.13 mts

Distancia: 8.50 km

